

ТОЛЬКО ЧЕЛОВЕК, КОТОРЫЙ ПОСТОЯННО РАСШИРЯЕТ СВОИ КРУГОЗОР, НЕУТОМИМО ВПЫТЫВАЕТ В СЕБЯ НОВЫЕ ЗНАНИЯ И ПЫТАЕТСЯ ОЦЕНИТЬ ПЕРСПЕКТИВЫ СТРАН, — ТОЛЬКО ТАКОЙ ЧЕЛОВЕК СТАНОВИТСЯ ИСТИННЫМ ТВОРЦОМ НАУЧНО-ТЕХНИЧЕСКОГО ПРОГРЕССА.

Подготовительное отделение

На подготовительное отделение принимаются рабочие, колхозники и воины, уволенные в запас из Вооруженных Сил СССР, из числа передовой молодежи, по направлению предприятий, колхозов, совхозов и командования войсковых частей.

Направлению на подготовительные отделения подлежат рабочие и колхозники, которые после окончания средней школы имеют непрерывный стаж практической работы на данном предприятии не менее одного года (время работы в качестве учеников не учитывается).

Уволенные в запас, не имеющие направлений от командования воинских частей и вернувшиеся работать на те же предприятия, на которых работали до призыва в Вооруженные Силы СССР, могут поступить на подготовительное отделение по направлению этих предприятий.

Лица, направленные на подготовительное отделение, должны представить следующие документы:

1. Направление предприятия, колхоза, совхоза или войсковой части, заверенное гербовой печатью и угловым штампом.
2. Документ о среднем образовании (подлинник).
3. Характеристику за подписями руководителей предприятия и общественных организаций, заверенную печатью предприятия (военнослужащим характеристику не представлять).

4. Десять фотокарточек (размер 3x4 см.).

5. Медицинскую справку по форме № 286.

6. Копию трудовой книжки.

7. Заявление о приеме оформляется при личной явке).

Зачисление производится без экзаменов. Обучение на подготовительном отделении осуществляется по дневной, заочной и вечерней формам. Срок обучения по дневной форме 8 месяцев, по вечерней и заочной — 10 месяцев. Начало занятий по дневной форме обучения с 1 декабря, по вечерней и заочной форме — с 1 октября.

Прием документов с 1 октября.

Лица, уволенные в запас из Вооруженных Сил СССР в ноябре-декабре, имеющие направления от командования и все другие документы, могут поступить на дневное подготовительное отделение до 15 января следующего года, а на вечернее и заочное — до 1 декабря текущего года.

Для воинов, уволенных в запас весной, организовано подготовительное отделение с сокращенными сроками подготовки. Срок обучения — 6 недель. Прием документов с 3 мая. Начало занятий с 20 мая.

По окончании подготовительного отделения слушатели сдают выпускные экзамены. Лица, успешно выдержавшие выпускные экзамены, зачисляются на первый курс института по дневной, вечерней и заочной формам обучения на любую специальность.

Слушатели подготовительного отделения пользуются всеми правами студентов.

Зачисленные на подготовительное отделение по дневной форме обучения обеспечиваются стипендией, а иногородние — общежитием.

Телефон для справки: 25-75-35.

ПОЛИТЕХНИК

ПРОЛЕТАРИИ ВСЕХ СТРАН, СОЕДИНЯЙТЕСЬ!

ОРГАН ПАРТКОМА, КОМИТЕТА ВЛКСМ, ПРОФКОМА И РЕКТОРАТА КРАСНОЯРСКОГО ПОЛИТЕХНИЧЕСКОГО ИНСТИТУТА

Газета основана в 1964 г.

№ 13 (742)

Воскресенье, 5 мая 1985 г.

Цена 2 коп.

Добро пожаловать в КПИ!

Красноярский политехнический институт (КПИ) организован в 1956 году. В 1972 году открыт филиал в г. Абакане, а в 1974 году — в г. Кызыле.

В настоящее время КПИ — один из наиболее крупных учебных и научных центров Сибири и Дальнего Востока. В нем готовят инженеров широкого профиля по 19 специальностям, определяющим прогресс в ведущих отраслях народного хозяйства. На девяти факультетах головного института обучается свыше 10000 студентов, с которыми занимаются более 700 высококвалифицированных преподавателей. Подготовка ведется с учетом новейших достижений науки и техники. Ряд кафедр имеют свои филиалы в одном из институтов Сибирского отделения Академии наук СССР, на ряде передовых заводов и научно-производственных объединениях. К подготовке студентов привлекаются ведущие специалисты базовых предприятий. В процессе обучения студенты обеспечивают всей необходимой учебной, методической и научной литературой. Студентам, наиболее проявившим себя в учебной, научной и общественной деятельности, предоставляется возможность учиться по индивидуальному плану, что позволяет в максимальной степени раскрыть их творческие возможности.

КПИ — это не только крупнейшее высшее учебное заведение Красноярского края, но и крупнейшая в крае первичная комсомольская организация, насчитывающая в своих рядах свыше семи тысяч членов ВЛКСМ.

Чем живет комсомольца политехнического?

В центре всей деятельности комсомольской организации находятся вопросы коммунистического воспитания будущих специалистов, хорошо знающих свое дело, умелых организаторов, руководителей производства. Сегодня в стенах института учатся 11 ленинских стипендиатов, 250 отличников, свыше 1200 ударников учебы.

Наряду с теоретической подготовкой, еще находясь на студенческой скамье, студенты получают хорошие навыки работы по специальности, участвуя в решении реальных народнохозяйственных задач. Весом вклад в развитие производственных сил Красноярья объединенного студенческого строительного отряда КПИ. Ежегодно свыше 2300 студентов-политехников получают трудовую закладку в составе ССО и ССХО. В 1984 году объединенным ССО КПИ освоено капиталовложений на

Выпускники КПИ работают практически на всех крупных промышленных предприятиях края, в научно-исследовательских институтах, других организациях и занимают там ключевые позиции. Многие из окончивших институт имеют ученые степени и звания, в том числе докторов наук и профессоров.

В КПИ есть все необходимые условия, чтобы стать специалистом высокой квалификации. Лаборатории оснащены современным оборудованием и приборами, имеется информационно-вычислительный центр, а на ряде факультетов — его филиалы. В ходе учебного процесса широко используются ЭВМ и технические средства обучения (учебная замкнутая телевизионная система, кинопроекторная аппаратура и т. д.). Имеется своя аспирантура.

Созданы и успешно работают студенческое конструкторское бюро и его филиалы на кафедрах, в которых выполняются научно-исследовательские работы по заказам промышленных предприятий и организаций. СКБ — призр и активный участник многих зональных, республиканских и союзных конкурсов и выставок.

Актуальность и глубина проводимых исследований позволяют многим студентам стать

авторами изобретений, научных отчетов, статей, докладов на конференциях.

КПИ располагается в живописном месте на берегу Енисея, имеет благоустроенные общежития, построенные рядом с учебными корпусами, спортивный комплекс, спортивно-оздоровительный лагерь на берегу Красноярского моря. Студенты КПИ — победители многих крупнейших спортивных соревнований в нашей стране, участники различных состязаний за рубежом. Спортивный клуб КПИ имеет секции по многим популярным видам спорта.

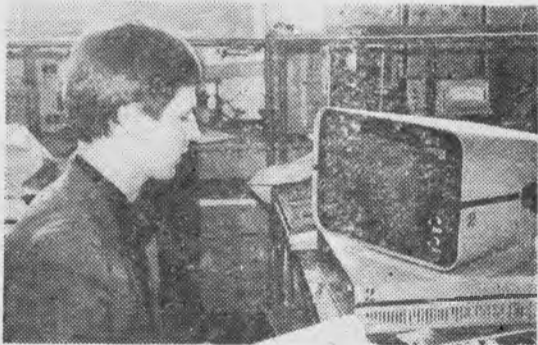
В КПИ уделяется внимание также и нравственно-эстетическому воспитанию студентов, повышению их эрудиции и культуры. Значительную работу в этом направлении проводит университет культуры, который пропагандирует лучшие образцы отечественного и зарубежного искусства, знакомит студентов с творчеством известных советских артистов, литераторов, художников.

Двери нашего института открыты для всех, кто стремится к знаниям, к овладению современными инженерными специальностями.

Приглашаем вас поступать в наш Красноярский политехнический институт.

С. ПОДЛЕСНЫЙ,
проректор по учебной работе.

Наша комсомольца



сумму свыше 3 млн. рублей. Победителями краевого соревнования являются объединенный студенческий сельскохозяйственный отряд института, строительные отряды «Кварц», «Смена», «Кристалл».

Школой воспитания организаторов производства, руководителей трудовых коллективов является работа комсомольцев института в органах студенческого самоуправления, выборных комсомольских органах, в поле зрения которых — вопросы организации быта и отдыха студентов в общежитиях, вопросы организации учебного процесса и по-

вышения его эффективности.

Жизнь комсомольской организации наполнена интересными делами и событиями. Это и традиционные смотры художественной самодеятельности, легкоатлетические кроссы, конкурсы, диспуты, встречи с интересными людьми.

В своей работе комитет комсомола всегда надеется на неуемную энергию молодости, биение горячих молодых сердец, энтузиазм и творчество.

А. БАРАН,
секретарь комитета ВЛКСМ.
НА СНИМКЕ: студент РТФ С. Толстухин в дисплейном классе.

СКБ «Союз»

В КПИ действует студенческое конструкторское бюро (СКБ), имеющее в своем составе студентов всех факультетов института, работа которых организуется и осуществляется под руководством сотрудников и преподавателей

соответствующих факультетов и кафедр.

В студенческих конструкторских бюро радиотехнического факультета выполняются работы по широкой тематике: от контрольно-измерительных приборов до систем управления промышленным роботом.

Члены СКБ «Союз» создали шесть комплектов системы управления роботом, участвуют

в разработке геофизической аппаратуры и аппаратуры измерения и контроля технологических параметров. Студенты ФАВТ работают над применением средств вычислительной техники в различных устройствах. В СКБ кафедры ТОЭ ведутся работы по оптимизации процесса плавки металлов с целью повышения КПД плавильных печей. Вопросами применения роботов

Подготовительные курсы

Для помощи абитуриентам в подготовке к вступительным экзаменам при институте ежегодно работают платные подготовительные курсы со сроками обучения:

первый поток — восемь месяцев (с 1 ноября по 30 июня), второй поток — шесть месяцев (с 3 января по 3 июля), третий поток — четыре месяца (с 1 марта по 30 июля), четвертый поток — три месяца (с 1 апреля по 30 июня), пятый поток — один месяц (с 1 по 30 июля),

шестой поток — один месяц (с 1 по 20 августа).

Занятия на подготовительных курсах организуются в Красноярске, Дивногорске, Канске, Черненко, Дубинино, Назарово, Сосновоборске, Ачинске Кызыле, Абакане, Саяногорске, Черногорске, Минусинске, Абазе, Черемушках (ХАО), Ирбее, Сорске.

Для лиц, живущих за пределами Красноярска, ежегодно организуются заочные подготовительные курсы, на которые принимаются все граждане, имеющие среднее образование, и учащиеся выпускных классов.

Зачисленным на эти курсы институт высылает методические указания и контрольные задания по физике и математике. Выполненные контрольные работы слушатели вы寄ляют в вуз на проверку.

Непосредственно перед вступительными экзаменами с 1 по 30 июля организуются подготовительные курсы, помогающие закрепить свои знания. Слушатели курсов заранее знакомятся с требованиями института на вступительных экзаменах, с условиями и правилами приема в вуз, с квалификационными характеристиками по специальностям.

Для поступления на подготовительные курсы необходимо подать заявление на имя ректора института.

Плату за обучение на курсах следует переводить на счет № 14115 Октябрьского отделения Госбанка г. Красноярска. Заявление и квитанцию о почтовом переводе направлять по адресу: г. Красноярск-74, ул. Киренского, 26, главный корпус КПИ, подготовительные курсы, комната 4-36, телефон 25-77-69. Иногородние на период занятий в июле обеспечиваются общежитием.

Н. ЛУКЬЯНОВА,
заведующая подготовительными курсами.

занимаются студенты ФАВТ и МТФ. СКБ автотранспортного факультета помогает оснать учебный процесс учебными макетами агрегатов автомобилей, по восстановлению изношенных деталей железением. В работе СКБ института участвуют около 450 студентов, ведется работа по созданию новых СКБ.

В. КОЗЛОВ,
и. о. начальника СКБ КПИ.

МАШИНО-СТРОИТЕЛЬНЫЙ ФАКУЛЬТЕТ

МАШИНОСТРОИТЕЛЬНЫЙ факультет выпускает инженеров-механиков широкого профиля по двум специальностям: 0510 («Подъемно-транспортные машины и оборудование» со специализацией «Механика роботов») и 0511 («Строительные и дорожные машины и оборудование»).

Студентам, обучающимся на нашем факультете, дается глубокая общетехническая и общинженерная подготовка по математике, физике, теоретической механике, черчению, сопротивлению материалов, вычислительной технике, теории механизмов и машин, деталям машин и другим предметам, позволяющим им производить расчет и конструирование машин гораздо более широкой номенклатуры, чем предусмотрено специальностями: строительные и карьерные экскаваторы, машины для производства земляных работ и строительства дорог, подъемные краны общего и специального назначения различной конструкции, конвейеры, роторные комплексы большой производительности, промышленные манипуляторы и роботы и др.

Выпускники факультета могут работать на машиностроительных предприятиях, создающих и производящих подъемно-транспортную и строительную-дорожную технику, на крупнейших предприятиях и стройках, эксплуатирующих и использующих эти машины, в морских и речных портах, в проектно-конструкторских и научно-исследовательских институтах и организациях, где ведется создание и исследование новых высокопроизводительных машин. Отлично обучающиеся и занимающиеся общественной работой студенты после окончания института направляются для обучения в аспирантуру центральных вузов и в аспирантуру КПИ.

Базовыми предприятиями и организациями факультета в



городе и крае являются: КАТЭК, производственные объединения «Крастьжмаш» и «Сибтяжмаш», завод лесного машиностроения, производственное объединение по зерноуборочным комбайнам и другие крупные предприятия.

Особое внимание в последнее время уделяется глубокой подготовке специалистов по системам автоматического проектирования с использованием электронно-вычислительной и микропроцессорной техники, по новейшим направлениям науки и техники. Одним из таких направлений является робототехника. Специалисты поэтому направлению готовят факультете на специализации «Механика роботов». Инженеры, способные создавать высокопроизводительные машины и промышленных роботов, роботизированные линии и заводы, высвобождающие большое количество рабочих от тяжелого монотонного труда, значительно повышающие производительность, будут определять дальнейшее развитие машиностроительной отрасли и народного хозяйства страны в целом. Об этом говорят материалы апрельского (1983г.) Пленума ЦК КПСС.

Наряду с получением профессиональных инженерных знаний, студенты на протяжении учебы приобретают навыки руководящей общественно-политической работы. Большое внимание уделяется эстетическому воспитанию и физическому совершенствованию студенческой молодежи.

В. ТЕРЕНТЬЕВ,
декан МСФ.

ФАКУЛЬТЕТ АВТОМАТИКИ И ВЫЧИСЛИТЕЛЬНОЙ ТЕХНИКИ

ДАЛЬНЕЙШИЙ рост производительных сил нашего общества неразрывно связан с широким применением достижений научно-технического прогресса, основным направлением которого является концентрированное применение в народном хозяйстве средств автоматизации и вычислительной техники. Такое сочетание позволяет резко повысить производительность труда, способствует организации гибких автоматизированных производств и автоматизации процесса научных исследований и комплексных испытаний, организовать систему автоматизированного проектирования.

Наиболее остро сейчас стоит проблема обеспечения огромного парка средств вычислительной техники специалистами по системному программированию и компьютерной электронике, инженерами-конструкторами и проектировщиками вычислительной техники. Экономические потери, которые несут многие вычислительные центры из-за отсутствия таких специалистов, сравнимы со стоимостью электронных вычислительных машин (ЭВМ).

Ежегодно на три специальности факультета автоматизации и вычислительной техники мы принимаем 300 юношей и девушек — выпускников школ, техникумов, ПТУ, рабочую молодежь и воинов, демобилизованных из рядов Советской Армии. Со студентами факультета работает высококвалифицированный преподавательский состав.

Чтобы знания студентов соответствовали требованиям, которые предъявляются сейчас выпускникам вузов, на факультете широко привлекают студентов к выполнению научно-исследовательских работ. Для этой цели на кафедрах



факультета организованы студенческие конструкторские бюро, где студенты выполняют серьезные научные работы, результаты которых служат для оформления заявок на изобретения, написания статей, выступлений с докладами на конференциях.

Мы гордимся не только результатами студентов в учебе. (они у нас лучшие в институте). У нас есть великолепные спортсмены: среди студентов факультета обучается 11 мастеров спорта СССР, много кандидатов в мастера. Три года подряд факультет занимает первое место в крае по спортивно-массовой работе.

Мы фавориты. знаем, что наши специальности: автоматика и телемеханика, электронные вычислительные машины, электрические системы и наши выпускники стоят на переднем рубеже в решении грандиозных задач по интенсификации научно-технического прогресса. наших выпускников ждет интересная и перспективная работа, поэтому надеемся и верим, что поколение 1985 года будет достойно своих предшественников.

А. АЛЬКИН,
декан ФАВТ.

МЕХАНИКО-ТЕХНОЛОГИЧЕСКИЙ

ФАКУЛЬТЕТ

МЕХАНИКО-технологический факультет существует с момента организации института в 1956 г. Он ведет выпуск инженеров-механиков по четырем основным машиностроительным специальностям:

0501 — «Технология машиностроения, металлорежущие станки и инструменты» (прием 125 чел.);

0502 — «Машины и технология литейного производства» (прием 50 чел.);

0503 — «Машины и технология сварочного производства» (прием 100 чел.);

0504 — «Оборудование и технология сварочного производства» (прием 100 чел.).

По «Правилам приема в вузы» все специальности МТФ отнесены к числу остродефицитных для народного хозяйства страны, т. к. машиностроение является ведущей отраслью промышленности.

Глубокие изменения, происходящие в настоящее время в машиностроении (создание гибких автоматизированных производств, широкого внедрения средств вычислительной и микропроцессорной техники, промышленных роботов и робототехнических комплексов), обусловили организацию специализаций по двум специальностям факультета:

на специальности 0501 — специализация «Технология роботизированного производства»;

на специальности 0503 — специализация «Роботизированные комплексы для обработки металлов давлением».

В 1985 г. будет осуществляться прием студентов по этим специализациям. Факультет готовит инжене-



ров механиков широкого профиля, диапазон и уровень обучения которых позволяет им успешно работать как непосредственно в цехе, так и в технологических и конструкторских подразделениях заводов, в проектных и научно-исследовательских организациях. Не случайно многие выпускники факультета разных лет выпуска занимают сейчас высокие руководящие должности, около 40 человек стали кандидатами наук.

Механико-технологический факультет является самым крупным в институте: здесь работают 110 преподавателей, среди которых 5 докторов наук, профессоров и 65 кандидатов наук, доцентов. Лаборатории кафедр МТФ в настоящее время модернизируются, оснащаются современным промышленным и учебным оборудованием, средствами вычислительной техники, промышленными роботами.

Активно развивается на факультете научно-исследовательская работа сотрудников и студентов: на пяти ка-

ЭЛЕКТРО-МЕХАНИЧЕСКИЙ ФАКУЛЬТЕТ

ЭМФ является одним из первых факультетов, открытых в Красноярском политехническом институте. Факультет готовит инженерные кадры по четырем специальностям:

0301 — «Электрические станции»;

0303 — «Электроснабжение промышленных предприятий, городов и сельского хозяйства»;

0628 — «Электропривод и автоматизация промышленных установок»;

0654 — «Робототехника и робототехнические комплексы».

На факультете ведется большая работа по совершенствованию учебного процесса, подготовке специалистов по новейшим направлениям. Основное внимание в повышении качества подготовки специалистов уделяется внедрению средств вычислительной и микропроцессорной техники, созданию лабораторий на базе промышленных образцов оборудования.

Факультет располагает своим вычислительным центром, что в значительной мере способствует интенсификации учебного процесса. Успешно функционирует студенческое конструкторское бюро, работающее по заказам производства.

Профессорско-преподавательский состав факультета включает 80 проц. преподава-



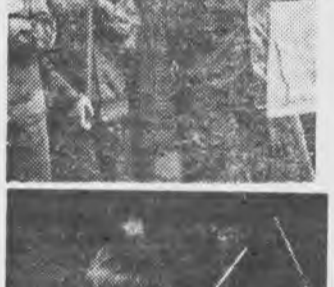
телей с учеными степенями и званиями, четыре профессора. Подготовка кадров высшей квалификации осуществляется в собственной аспирантуре под научным руководством докторов технических наук Е. А. Трошина и А. П. Дамбраускаса.

ЭМФ поддерживает тесные связи с промышленными предприятиями, работая по хозяйственным договорам, организуя внедрение результатов научно-исследовательских работ в практику.

Студенты электромеханического факультета принимают активное участие во всех общественно-массовых мероприятиях, проводимых в институте, занимая призовые места.

Абитуриенты! На электромеханическом факультете вас ждет интересная работа, общественная деятельность, сплоченный и дружный коллектив.

И. ДУБРОВСКИЙ,
декан ЭМФ.



РАДИО-ТЕХНИЧЕСКИЙ ФАКУЛЬТЕТ

РТФ организован в 1956 году. За 20 лет факультет превратился в один из крупнейших в институте, на нем обучается около тысячи студентов по двум специальностям: 0701 — «Радиотехника» и 0705 — «Конструирование и производство радиоаппаратуры» (КиПР).

Выпускники факультета работают на радиотехнических предприятиях, в проектно-конструкторских и научно-исследовательских организациях. Учебный процесс на факультете обслуживается пятью кафедрами: радиотехники, радиотехнических систем, конструирования и производства радиоаппаратуры, радиотехнических устройств сверхвысоких частот, физики. Более половины преподавателей факультета имеют ученые степени и звания.

На РТФ ведется подготовка по новейшим направлениям



радиоэлектроники, в том числе по цифровой обработке сигналов и проектированию устройств обработки на основе микропроцессорных наборов микро- и миниЭВМ на специальности «Радиотехника», по конструированию и комплексной микроминиатюризации радиоэлектронной аппаратуры и ее элементов на специальности «КиПР».

Большая роль в развитии и применении радиотехники принадлежит радиоинженерам специальности «Радиотехни-

ка». По данной специальности готовятся радиоинженеры широкого профиля, призванные решать задачи проектирования и разработки радиоэлектронных устройств и систем различного назначения, их производства, технического обслуживания и ремонта.

Интенсивное внедрение радиоэлектронной аппаратуры в различные отрасли народного хозяйства требует подготовки высококвалифицированных специалистов, занятых конструированием и производством различной сложности радиоаппаратов и радиотехнических систем. Таких инженеров готовят на специальности «Конструирование и производство радиоаппаратуры».

Теоретическое изучение и использование в практической деятельности современных принципов конструирования, комплексной микроминиатюризации РЭА и ее элементов, применение больших и сверхбольших интегральных схем позволяют снизить вес и габариты выпускаемой аппаратуры.

Большое внимание на факультете уделяется развитию научно-исследовательской работы, к которой широко при-

влекаются студенты. С 1980 г. на факультете активно работает студенческое конструкторское бюро «Союз». В составе СКБ студенты разрабатывают и создают систему управления роботами, получают навыки практической работы с современной аппаратурой и развивают свои организаторские способности, принимают участие в работе институтских, краевых, республиканских и Всесоюзных конференций, в различных смотрах и конкурсах, являются рационализаторами и изобретателями.

Студенты факультета участвуют в работе коллективов художественной самодеятельности, спортивных секций; в период третьего трудового семестра бойцы студенческих строительных отрядов строят линии связи в районах края, при факультете работает студенческая радиостанция, на которой подготовлено несколько мастеров спорта.

Радиотехнический факультет приглашает всех увлеченных, готовых к упорному труду, склонных к творчеству, желающих приобрести современную профессию.

Ю. САЛОМАТОВ,
декан РТФ.



ТЕПЛОЭНЕРГЕТИЧЕСКИЙ ФАКУЛЬТЕТ

РАБОТА заводов, фабрик, различных комбинатов, жизнь современных городов и поселков немислима без электрической и тепловой энергии. И в этом смысле мы вправе сказать: все начинается с теплоэнергетики.

Вырабатывается энергия на тепловых и атомных электрических станциях. Одной из самых больших «электрических станций» в стране становится наш край. С созданием в Красноярском крае уникального топливно-энергетического комплекса (КАТЭК) и на его базе мощного энергоемкого комплекса потребность в инженерах-теплоэнергетиках резко возрастает. Задача нашего факультета — удовлетворить растущие потребности страны в высококвалифицированных специалистах-теплоэнергетиках.

ТЭФ располагает всеми необходимыми условиями для выпуска высококвалифицированных специалистов. Из 66 преподавателей, работающих на ТЭФ, три профессора и 33 кандидата наук, доцентов. На факультете с 1974 г. функционирует своя аспирантура. Кроме того, для подготовки педагогических научных кадров факультет широко использует аспирантуру вузов страны: Московского энергетического, Ленинградского политехнического и других.

Факультет имеет современную лабораторную базу для учебных и научных целей. Под руководством опытных преподавателей более половины всех студентов занимаются научно-исследовательской работой. Многие научные работы студентов отмечены медалями и дипломами.

Мы готовим инженеро-теплоэнергетиков по двум специальностям: «Тепловые электрические станции» и «Промышленная теплоэнергетика».

Основная работа инженера-теплоэнергетика, выпускника специальности «Тепловые электрические станции» — проектирование, эксплуатация, строительство, наладка



тепловых и атомных электрических станций. Подготовку специалистов ведет кафедра тепловых электрических станций, возглавляемая профессором И. С. Дерингом. В плане развития кафедры — расширение научных исследований по проблемам КАТЭКа (участие во всеобщей программе «Энергия»), создание новых научно-исследовательских лабораторий и многое другое. Ведутся научные исследования и по международной программе среди стран СЭВ.

Широкие возможности для познавательной деятельности и научно-технического творчества представляет вторая специальность — «Промышленная теплоэнергетика». Решение проблем по созданию новой технологии, использованию МГД-генераторов, эксплуатации современного теплоэнергетического оборудования крупных заводов, проектирование такого оборудования — вот поле деятельности инженера-теплоэнергетика. Наших выпускников обеих специальностей можно встретить во всех уголках страны.

Для студентов нашего факультета созданы условия не только для учебы, но и для всестороннего развития. ТЭФ занимает ведущее положение в институте и по успеваемости, спорту, художественной самодеятельности, работе студенческих строительных отрядов.

Добро пожаловать на теплоэнергетический факультет!
А. ЦЫГАНОВ,
декан ТЭФ.

факультета имеет современную лабораторную базу для учебных и научных целей. Под руководством опытных преподавателей более половины всех студентов занимаются научно-исследовательской работой. Многие научные работы студентов отмечены медалями и дипломами.

Мы готовим инженеро-теплоэнергетиков по двум специальностям: «Тепловые электрические станции» и «Промышленная теплоэнергетика».

Основная работа инженера-теплоэнергетика, выпускника специальности «Тепловые электрические станции» — проектирование, эксплуатация, строительство, наладка

факультета имеет современную лабораторную базу для учебных и научных целей. Под руководством опытных преподавателей более половины всех студентов занимаются научно-исследовательской работой. Многие научные работы студентов отмечены медалями и дипломами.

Мы готовим инженеро-теплоэнергетиков по двум специальностям: «Тепловые электрические станции» и «Промышленная теплоэнергетика».

Основная работа инженера-теплоэнергетика, выпускника специальности «Тепловые электрические станции» — проектирование, эксплуатация, строительство, наладка

ФАКУЛЬТЕТ АВТОМОБИЛЬНОГО ТРАНСПОРТА

АВТОМОБИЛЬНЫЙ транспорт является связующим звеном между различными отраслями народного хозяйства, поэтому нет ни одной отрасли, где бы не трудились автомобилисты.

Автомобильный транспорт — самый удобный и комфортабельный вид транспорта народного хозяйства. Рост объема перевозок автомобильным транспортом и его исключительная мобильность выдвинули его в число важнейших отраслей народного хозяйства, он стал объектом постоянного внимания партии и правительства. Грузы, перевозимые автомобилями, должны доставляться не только быстро и экономично, но также должна обеспечиваться и их сохранность. Поэтому автомобильные заводы страны в настоящее время пополняют автомобильный парк совершенными конструкциями автомобилей, в том числе и специализированными, способными решать эти задачи. Для эксплуатации этих автомобилей требуются современные квалифицированные инженерные кадры.

Автотранспортный факультет занимается подготовкой инженерных кадров для автомобильного транспорта по специальностям:

1509 — «Автомобили и автомобильное хозяйство» — специалисты для производственно-технологической, организационно-управленческой и исследовательской деятельности в области технической эксплуатации автомобильного транспорта и авторемонтного производства;

1617 — «Эксплуатация автомобильного транспорта» — специалисты для производственно-технологической, организационно-управленческой, проектной и исследовательской деятельности в области организации и управления автомобильными перевозками.

С момента образования на факультете защитили диплом инженера около двух с половиной тысяч юношей и девушек.

Выпускники факультета работают руководителями крупных предприятий, трестов, управлений, генеральными директорами и главными инженерами автотранспортных объединений, возглавляют службы и отделы транспортных, эксплуатационных предприятий и научно-исследовательских институтов. Среди наших выпускников имеются такие,



которым присвоено почетное звание «Заслуженный автомобилист РСФСР».

Студенты факультета наряду с глубокими теоретическими и общественно-политическими знаниями получают хорошие практические навыки в лабораториях института, на промышленных и транспортных предприятиях страны. Они изучают устройство и правила эксплуатации всех моделей и марок автомобилей. Уже на первом курсе, в период учебной практики, приобретают навыки вождения и получают удостоверения категории «В» и «С» и работают в специализированном студенческом отряде «Сирена» на уборке урожая.

Завершающий этап подготовки студенты проходят на специализированных кафедрах: автомобильного транспорта, автомобильных перевозок, автомобилей и двигателей. На этих кафедрах студенты получают специальные знания в области автомобильного транспорта, в лабораториях ведут исследования рабочих процессов двигателей внутреннего сгорания, узлов и агрегатов автомобилей, организации управления производством и перевозочным процессом. Эти знания закрепляются при прохождении технологических практик, которые проводятся на КамАЗе, ЗИЛе, УАЗе и в передовых автотранспортных объединениях нашего и других краев и областей СССР.

Автотранспортный факультет имеет богатые традиции. Наши студенты активно участвуют в научно-исследовательской работе, являются победителями смотра-конкурса работ краевого НТО работников автомобильного транспорта, принимают участие в зональных, всероссийских и Всесоюзных конкурсах.

По инициативе студентов нашего факультета в институте организована секция для занятий автомобильным спортом.

А. ГРУШЕВСКИЙ,
декан АТФ.

факультета имеет современную лабораторную базу для учебных и научных целей. Под руководством опытных преподавателей более половины всех студентов занимаются научно-исследовательской работой. Многие научные работы студентов отмечены медалями и дипломами.

Мы готовим инженеро-теплоэнергетиков по двум специальностям: «Тепловые электрические станции» и «Промышленная теплоэнергетика».

Основная работа инженера-теплоэнергетика, выпускника специальности «Тепловые электрические станции» — проектирование, эксплуатация, строительство, наладка

В решении актуальных проблем промышленности, транспорта и энергетики края непосредственное участие принимают студенты и выпускники заочного факультета КПИ.

Факультет ведет подготовку инженеров без отрыва от производства по следующим специальностям:

- 0501 — «Технология машиностроения»;
- 0504 — «Технология и оборудование сварочного производства»;
- 1609 — «Автомобили и автомобильное хозяйство»;
- 1617 — «Эксплуатация автомобильного транспорта»;
- 0302 — «Электрические системы»;
- 0628 — «Электропривод и автоматизация промышленных установок»;
- 0305 — «Тепловые электростанции»;
- 0701 — «Радиотехника»;
- 0705 — «Конструирование и производство радиоаппаратуры»;
- 0606 — «Автоматика и телемеханика».

ЗАОЧНЫЙ ФАКУЛЬТЕТ



Заочный факультет — один из старейших и самый крупный в институте; его контингент — 2800 студентов. Учебный процесс на заочном факультете осуществляют наиболее квалифицированные преподаватели института; 70 проц. из их числа име-

ют ученые степени и звания.

Одним из основных направлений работы факультета является организация учебного процесса по месту жительства и работы студентов. Созданы учебно-консультационные пункты в Канске и Дивногорске. В ближайшее время будут организованы учебные точки факультета в других городах и при крупнейших предприятиях Красноярска и края.

Постановлением Совета Министров СССР студентам-заочникам предусмотрен ряд льгот, обеспечивающих необходимые условия для учебы: ежегодные дополнительные оплачиваемые отпуска для участия в экзаменационных сессиях, льготный проезд на сессию, один свободный от работы день в неделю, отпуск на преддипломную практику и четырехмесячный отпуск на дипломное проектирование.

В. АВРАМЕНКО,
декан ЗФ.



ВЕЧЕРНИЙ ФАКУЛЬТЕТ

За последнее десятилетие неизмеримо возрос производственно-экономический потенциал Красноярья. Введено в действие свыше 900 крупных мощностей объектов промышленности, связи. Дальнейшее ускоренное развитие получают Канско-Ачинский и Красноярский территориально-производственные комплексы, Норильский промышленный район.

В нашем институте вы можете получить высшее образование без отрыва от производства по специальной программе, учитывающей вашу производственную занятость и производственный опыт.

Мы предлагаем следующие специальности:

0705 — «Конструирование и производство радиоаппаратуры». Специалист этой специальности должен знать принципы работы РЭА, систем радиосвязи, радиолокации, радионавигации, радиоуправления и его составных частей, современное состояние и перспективы развития РЭА.

0701 — «Радиотехника». Здесь готовят инженеров, которые занимаются разработкой электрических схем, макетированием, настройкой и испытанием, радиоэлектронных устройств, имеющих самостоятельное значение, а также входящих в состав различных ра-

диотехнических систем.

1609 — «Автомобили и автомобильное хозяйство». Выпускники этой специальности работают руководителями крупных предприятий, инженерами автотранспортных объединений, возглавляют службы и отделы транспортных, эксплуатационных предприятий и научно-исследовательских институтов.

0303 — «Электроснабжение промышленных предприятий, городов и сельского хозяйства». Выпускники этой специальности работают в области проектирования, монтажа, наладки и эксплуатации энергетических установок.

0606 — «Автоматика и телемеханика». В настоящее время автоматы управляют железнодорожным транспортом, морскими судами, воздушными лайнерами, космическими кораблями. И все это без непосредственного участия человека. Недалеко то время, когда будут автоматизированы не только отдельные участки в цехах, но и сами цехи и даже заводы.

0501 — «Технология машиностроения, металлорежущие станки и инструменты». Инженеру специальности 0501, как правило, приходится иметь дело с проектированием и эксплуатацией металлорежущих станков, промышленных роботов и другого сложного технологического оборудования, насыщенного системами электро- и гидропривода, числового программного и адаптивного управления.

0628 — «Электропривод и автоматизация промышленных установок». В автоматизированном электроприводе нашли применение и получили дальнейшее развитие основные достижения современной техники управления — от новейших аппаратов до полупроводниковых приборов и управляющих вычислительных машин.

0608 — «Электронные вычислительные машины». Инженер-системотехник должен хорошо разбираться в работе схем ЭВМ, уметь проектировать и настраивать блоки и узлы ЭВМ, работать с современной электронной аппаратурой.

Е. СИНЕНКО,
декан ВФ.

В ВУЗ — ПО ЭКСПЕРИМЕНТУ

Приказом Министерства высшего и среднего специального образования СССР Красноярский политехнический институт включен в состав 54 инженерно-технических вузов страны, которые в 1985 году проводят эксперимент по профессиональному отбору молодежи в вузы.

Целью эксперимента является улучшение условий комплектования инженерно-технических вузов и дальнейшего совершенствования приема в вузы молодежи, проявившей склонность к избранной профессии.

К участию в эксперименте будут допущены абитуриенты, которые получили среднее специальное или профессионально-техническое образование и успешно работающие по своей профессии; юноши и девушки, обучавшиеся на под-

готовительных курсах, в физико-математических школах, занимавшиеся в кружках технического творчества и добившиеся определенных успехов, победители предметных олимпиад, профессиональных конкурсов, а также другие абитуриенты, удовлетворяющие требованиям, конкретный перечень которых устанавливается с учетом специфики будущей профессии.

Абитуриентам, успешно прошедшим собеседование в профориентационной отборочной комиссии могут быть предоставлены следующие льготы:

- добавление 1—3 баллов к набранным на вступительных экзаменах;
- сдача репетиционных экзаменов (до начала вступительных) по двум предметам — русскому языку и литературе и одному из профили-

рующих экзаменов. Лицам, успешно сдавшим эти экзамены, в том числе по профилирующей дисциплине, не ниже чем на «четыре», могут быть предоставлены следующие права:

— окончившим школы с золотыми медалями, техникумы с дипломами с отличием, могут освобождаться от вступительных экзаменов;

— остальным лицам может быть предоставлена возможность сдавать только один или два вступительных экзамена.

Подробнее о специальностях, на которые будет проводиться экспериментальный прием, и всех других особенностях эксперимента можно узнать в приемной комиссии института.

В. СИДОРОВ,
ответственный секретарь
приемной комиссии.

ПОСТУПАЮЩИЕ в КПИ подают на имя ректора заявление (по форме) с приложением документа о среднем образовании (подлинника), характеристики с последнего места работы или учебы с гербовой печатью предприятия, учреждения, организации; выписки из трудовой книжки (для имеющих стаж работы); медицинской справки по форме № 086-У и 6 фотокарточек размером 3x4 см. Паспорт и документ об отношении к воинской обязанности предъявляются лично.

Окончившие средние специальные и средние профессионально-технические заведения по дневной форме обучения принимаются на обучение с отрывом от производства при наличии соответствующего трех- и двухлетнего стажа работы после их окончания. Этот стаж не требуется от окончивших эти учебные заведения с отличием, от рекомендованных педагогическими советами для поступления на дневную форму обучения, а также от выпускников, направленных на обучение по дефицитным специальностям на условиях, предусмотренных постановлением Совета Министров СССР от 18 сентября 1959 г. № 1099. Острodefицитными специальностями Красноярского политехнического института, на которые предоставлено право направлять на учебу выпускников средних школ, средних специальных учебных заведений и профтехучилищ независимо от стажа работы являются:

- «Электрические системы»;
- «Электроснабжение промышленных предприятий, городов и сельского хозяйства»;
- «Тепловые электрические станции»;
- «Промышленная теплоэнергетика»;
- «Технология машиностроения, металлорежущие станки и инструменты»;
- «Машины и технология литейного производства»;
- «Машины и технология обработки металлов давлением»;
- «Оборудование и технология сварочного производства»;
- «Подъемно-транспортные машины и оборудование»;
- «Строительные и дорожные машины и оборудование»;
- «Автомобили и автомобильное хозяйство»;
- «Эксплуатация автомобильного транспорта».

УСЛОВИЯ ПРИЕМА

Поступающие в вуз в последующие годы после окончания учебного заведения, как правило, должны иметь стаж практической работы не менее 6 месяцев за каждый год, когда они не учились. Прием документов, экзамены и зачисление проводятся в следующие сроки:

на дневные факультеты: прием документов — с 1 по 1 июля, экзамены — с 1 по 20 августа, зачисление — с 21 по 25 августа;

на вечерний факультет: прием документов — с 20 июня по 31 августа, экзамены: 1-й поток — с 20 по 31 августа, 2-й поток — с 1 по 15 сентяб-

ря, зачисление — с 16 по 26 сентября;

на заочный факультет: прием документов — с 20 апреля по 31 августа, экзамены: 1-й поток — с 15 по 25 мая, 2-й поток — с 3 по 13 июля, 3-й поток — с 20 по 31 августа, 4-й поток — с 1 по 15 сентября, зачисление — с 16 по 26 сентября.

ВСТУПИТЕЛЬНЫЕ ЭКЗАМЕНЫ

АБИТУРИЕНТЫ всех факультетов и специальностей КПИ сдают вступительные экзамены по физике (устно), математике (устно и письменно), русскому языку и литературе (сочинение).

От вступительных экзаменов освобождаются после проведения собеседования лица, окончившие школы с золотыми медалями, средние специальные и средние профессионально-технические учебные заведения с дипломом с отличием при поступлении на особо острodefицитные специальности и при условии соответствия образования или профессии, избранной в вузе. Такими специальностями в КПИ являются:

- «Машины и технология литейного производства»;
- «Оборудование и технология сварочного производства»;
- «Подъемно-транспортные машины и оборудование»;
- «Строительные и дорожные машины и оборудование»;
- Медалисты школ и лица, имеющие диплом с отличием,

сдают один экзамен по физике (устно). При сдаче экзамена по этой дисциплине с оценкой «отлично» они освобождаются от дальнейшей сдачи экзаменов, а при получении оценки «хорошо» или «удовлетворительно» сдают экзамены по всем соответствующим дисциплинам.

Абитуриенты, не имеющие в документе о среднем образовании оценок «удовлетворительно» и сдавшие два экзамена (по физике — устно, по математике — устно) не менее чем на 9 баллов (на особо острodefицитные специальности не менее чем на 8 баллов), освобождаются от остальных экзаменов.

ЭКЗАМЕНЫ проводятся в строгом соответствии с требованиями программы для поступающих в высшие учебные заведения СССР.

При составлении экзаменационных билетов весь школьный курс математики был условно разбит на разделы:

Алгебраические действия над числами. Прогрессии. Тожественные преобразования алгебраических выражений.

Рациональные уравнения. Иррациональные уравнения. Свойства показательной и логарифмической функций. Показательные и логарифмические уравнения. Неравенства. Тригонометрические функции, формулы и уравнения. Геометрия (планиметрия и стереометрия). Производная и ее применение.

Векторы и операции над ними. ЗАЧИСЛЕНИЕ

В НАЧАЛЕ зачисляются лица, освобожденные от сдачи или от дальнейшей сдачи вступительных экзаменов.

Затем зачисляются поступающие вне конкурса. К ним относятся:

военнослужащие, уволенные в запас, пользующиеся установленными льготами или направленными в вузы по рекомендациям воинских частей; направленные в соответствии с постановлением Совета Министров СССР № 1099 от 18.09.1959 г.;

окончившие техникумы или ПТУ с дипломом с отличием или проработавшие по полученной специальности установленный срок при поступлении на соответствующие специальности;

окончившие техникумы или ПТУ, работающие по полученной специальности и направленные на обучение без отрыва от производства по этой специальности в соответствии с постановлением Совета Министров СССР от 3.09.1966 г. № 729.

На оставшиеся места проводится зачисление по конкурсу. На обучение с отрывом от производства производится конкурсный отбор по факультетам отдельно среди лиц, имеющих стаж работы не менее двух лет, и всех остальных поступающих.

На оставшиеся места проводится конкурс среди лиц, не имеющих шестимесячного стажа работы по избранной специальности.