



ПРОЛЕТАРИИ ВСЕХ СТРАН, СОЕДИНЯЙТЕСЬ!

ПОЛИТЕХНИК

орган парткома, комитета влксм, профкомов и ректората КрПИ

Газета основана в 1964 г.

◆ № 23 (822) ◆

◆ Среда, 17 июня 1987 г. ◆

Цена 2 коп.

ЗНАКОМЬТЕСЬ: КРАСНОЯРСКИЙ ПОЛИТЕХНИЧЕСКИЙ ИНСТИТУТ

Добро пожаловать!

КРАСНОЯРСКИЙ политехнический институт, организованный в 1956 году, — один из наиболее крупных учебных и научных центров Сибири и дальнего Востока.

В институте готовят инженеров широкого профиля по 19 специальностям, определяющим научно-технический прогресс в ведущих отраслях народного хозяйства: машиностроении, энергетике, радиоэлектронике и вычислительной технике, автомобильном транспорте и многих других на девяти факультетах (семь — дневной формы обучения, вечерней и заочной). Подготовка специалистов ведется с учетом новейших достижений науки и техники, используются перспективные формы организации учебного процесса, основывающиеся на тесном сотрудничестве с ведущими научно-производственными объединениями и предприятиями, часть занятий проводится непосредственно на предприятиях. Такое сотрудничество приводит к тому, что КрПИ — это своеобразная «следящая система», которая постоянно настраивается на современный уровень науки и техники.

Благодаря этому открыты специализации по таким новейшим направлениям, как «Технология роботизированного производства», «Роботизированные комплексы для обработки металлов давлением», «Механика роботов», «Системы автоматизированного проектирования», «Автоматизированные системы научных исследований» и другие.

Действуют три учебно-научно-производственных комплекса, где студенты вместе с научными сотрудниками и специалистами предприятий и конструкторских бюро решают конкретные народнохозяйственные задачи.

Ряд кафедр имеют свои филиалы в институтах Красноярского филиала Сибирского отделения Академии наук СССР, научно-производственных объединениях, конструкторских бюро и на предприятиях. К подготовке студентов привлекаются ведущие специалисты базовых предприятий и научно-исследовательских институтов. Все это обеспечивает высокое качество целевой подготовки инженерных кадров.

В процессе обучения студенты обеспечиваются всей необходимой учебной, методической и научной литературой. Библиотека располагает отличным студенческим читальным залом, где можно познакомиться с новинками общественно-политической, научно-технической и художественной литературы. Студентам, наиболее проявившим себя в учебной, научной и общественной деятельности, предоставляется возможность учиться по индивидуальным планам, что позволяет в максимальной степени раскрыть их способности.

Выпускники КрПИ работают инженерами-исследователями, инженерами-конструкторами, инженерами-технологами, инженерами-эксплуатационниками практически на всех крупных промышленных предприятиях края, в научно-исследовательских институтах и конструкторских бюро, других организациях. Многие выпускники имеют ученые степени и звания.

В институте созданы все условия, чтобы стать специалистом высокой квалификации. Лаборатории оснащены современным оборудованием (в том числе станками с числовым программным управлением, роботами, персональными компьютерами) и приборами, имеется информационно-вычислительный центр, а на факультетах — его филиалы. В учебном процессе широко используется ЭВМ, учебно-исследовательские системы автоматизированного проектирования, включающие автоматизированные рабочие места разработчиков. В процессе изучения многих дисциплин применяются автоматизированные обучающие системы на базе микро- и мини-ЭВМ, микропроцессорная техника, технические средства обучения (замкнутые телевизионные системы, лингафонные кабинеты, тренажеры, видеоманитофоны, кинопроекторная аппаратура и т. д.). По многим специальностям открыта аспирантура, где инженеры, проявившие творческие способности, заняты разработкой актуальных научных тем и внедрением их в производство.

Красноярский политехнический институт является крупным научным центром, в котором ведутся исследования в области электронизации, комплексной автоматизации (включая гибкие производственные системы), создания новых материалов и технологий и ряде других. Эти направления отражают ведущие тенденции современной научно-технической революции. В институте созданы отраслевые и на-

(Окончание на 2-й стр.).

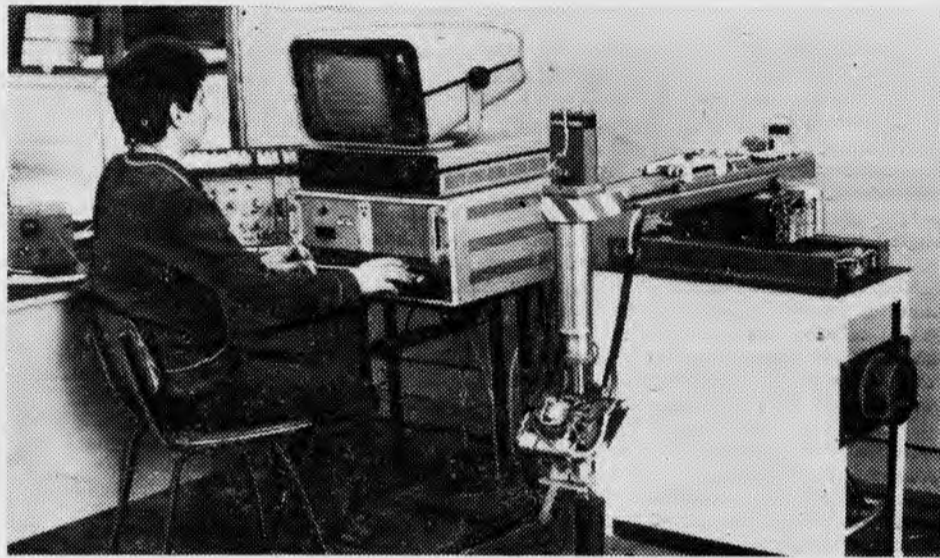
Незабываемые годы

Наша первичная комсомольская организация насчитывает более шести тысяч комсомольцев, это самая крупная первичная организация в крае. Работа по коммунистическому воспитанию будущих молодых специалистов ведется по направлениям, связанным со всеми сферами студенческой жизни.

Одно из важнейших направлений комсомольской деятельности — научно-исследовательская работа студентов. Непосредственно участвуя в решении народнохозяйственных задач, студенты не только углубляют свои теоретические знания, но и приобретают ценный опыт использования этих знаний по специальности на практике. В институте действует студенческое конструкторское бюро, неоднократно занимавшее призовые места во всесоюзных конкурсах, регулярно проводятся научно-технические конференции, выставки научно-технического творчества молодежи.

Интереснейшая сфера деятельности наших комсомольцев — студенческие строительные отряды (ССО). Объединенный строительный отряд КрПИ насчитывает более 1000 бойцов и осваивает ежегодно капиталовложения на сумму более трех миллионов рублей. Бойцы ССО политехнического института участвовали в ра-

Идет наладка работа в лаборатории роботов и манипуляторов кафедры робототехники электромеханического факультета.



боте фестиваля 1985 г. в Москве, работают в составе отряда проводников железнодорожного транспорта «Саяны», выезжали в Чечено-Ингушетию, участвуют в развитии производственных сил Красноярского края на стройках КАТЭКа, в Дудинке, на Диксоне. В 1986 г. объединенный строительный отряд КрПИ третий раз занял второе место в краевом социалистическом соревновании, три бойца награждены медалями «За трудовую доблесть», ежегодно за активное участие в ССО 6—8 комсомольцев награждаются туристическими льготными путевками за границу.

Сегодня комсомольская организация КрПИ особое внимание уделяет вопросам студенческого самоуправления. Так, на факультете автоматизации и вычислительной техники полностью на самоуправление

передано общежитие студентов, решено значительно расширить полномочия комсомольской организации в оценке студентами качества учебного процесса, принято решение передать комсомольцам распределение мест в общежитии, распоряжение стипендиальным фондом, упрощенно дежурство преподавателей в общежитии.

Организация быта, отдыха, досуга студентов во многом зависит от активности комсомольской организации. В нашем институте традиционно проходят смотры художественной самодеятельности, легкоатлетические кроссы, диспуты, встречи с интересными людьми. Ребята участвуют в студенческом театре эстрадных миниатюр, конкурсах КВН.

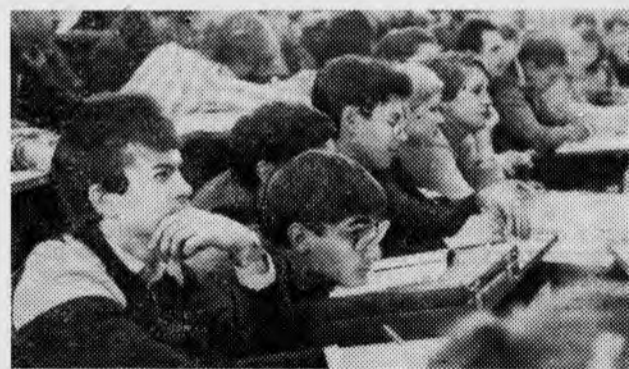
В последние годы многие из наших студентов первого-второго курсов уходят служить в ряды

Советской Армии. Многие уже вернулись и продолжают учебу, других мы с нетерпением ждем. Комсомольцы, прошедшие армейскую закалку, составляют надежный костяк в комсомольских организациях факультетов. В свою очередь комсомольцы института в силах помочь отслужившим в армии студентам преодолеть трудности в учебе.

О студенческих годах выпускники Красноярского политехнического института вспоминают с благодарностью. Надеемся, что наши абитуриенты, будущие студенты сделают студенческую жизнь еще более яркой, интересной, увлекательной.

А. ДАНИЧЕВ,
секретарь комитета ВЛКСМ.

На снимках: во время проведения недели факультета автоматизации и вычислительной техники.



ПОДГОТОВИТЕЛЬНОЕ ОТДЕЛЕНИЕ

На подготовительное отделение принимаются рабочие, колхозники и воины, уволенные в запас из Вооруженных Сил СССР, из числа передовой молодежи, имеющие непрерывный стаж практической работы на данном предприятии не менее одного года (время работы в качестве учеников не учитывается).

Лица, направленные на подготовительное отделение, должны представить следующие документы: направление предприятия, колхоза, совхоза или войсковой части, заверенное гербовой печатью и угловым штампом;

документ о среднем образовании (подлинник), характеристику за подписями руководителей предприятия и общественных организаций, заверенную печатью предприятия (военнослужащим характеристику не представлять), десять фотокарточек (размер 3×4 см.); медицинскую справку по форме № 286; копию трудовой книжки; заявление о приеме оформляется при личной явке; трудовую книжку (для слушателей дневной формы обучения); паспорт и военный билет предъявляются лично.

Зачисление производится без экзаменов. Обуче-

ние на подготовительном отделении осуществляется по дневной, заочной и вечерней формам. Срок обучения по дневной форме 3 месяцев, по вечерней и заочной — 10 месяцев.

Начало занятий по дневной форме обучения с 1 декабря, по вечерней и заочной формам — с 1 октября. Зачисленные на подготовительное отделение по дневной форме обучения обеспечиваются стипендией, а иногородние — общежитием. Прием документов с 1 октября.

Лица, уволенные в запас из Вооруженных Сил СССР в ноябре — декаб-

ре, имеющие направления от командования и все другие документы, могут поступить на дневное отделение до 15 января следующего года, а на вечернее и заочное — до 1 декабря текущего года.

По окончании подготовительного отделения слушатели сдают выпускные экзамены. Лица, успешно выдержавшие выпускные экзамены, зачисляются на первый курс института по дневной, вечерней и заочной формам обучения на любую специальность.

Телефон для справок: 25-75-35.

П. ГУТАРЕВИЧ,
заведующий ПО.

Добро пожаловать!

(Окончание. Начало на 1-й стр.)

учно-исследовательские лаборатории кафедр. Результаты научных исследований пользуются заслуженным признанием в стране и за рубежом. Значительная часть исследований выполняется на уровне изобретений. По этому показателю наш институт является одним из лучших вузов страны. Наиболее важные изобретения патентуются за границей. Ученые и студенты института участвуют в международных выставках, широко представляют свои экспонаты на ВДНХ, ежегодно награждаются медалями выставки.

Созданы и успешно работают студенческое конструкторское бюро (СКБ) и его филиалы на факультетах, в которых выполняются научно-исследовательские и опытно-конструкторские разработки по заказам промышленных предприятий и организаций. Тематика работ самая разнообразная — от контрольно-измерительной аппаратуры и лабораторных стендов до систем управления роботами. СКБ — призрак и активный участник многих зональных, республиканских и всесоюзных конкурсов и выставок, обладатель многочисленных наград и дипломов.

Актуальность и глубина проводимых исследований позволяют многим студентам стать авторами изобретений, научных отчетов, статей, докладов на конференциях, соавторами создания новой техники и технологий. Традиционными стали недели науки в институте — своеобразный смотр студенческих научных достижений. Студенческая наука помогает будущим инженерам творчески применять полученные знания, осваивать современное оборудование, участвовать в решении народнохозяйственных задач и делать учебу по-настоящему интересной и глубокой.

В институте большое внимание уделяется нравственно-эстетическому воспитанию студентов, повышению их эрудиции и культуры. Значительную работу в этом направлении проводит университет культуры, который пропагандирует лучшие образцы отечественного и зарубежного искусства, знакомит студентов с творчеством известных советских артистов, литераторов, художников, музыкантов. Традиционно проводятся смотры художественной самодельности факультетов и творческих коллективов. Большой популярностью пользуются наш эстрадный оркестр, народный студенческий театр эстрадных миниатюр «Контрасты», духовой оркестр, хореографический коллектив, факультетские вокально-инструментальные ансамбли, программы дискотеки «Марафон». Художественная самодеятельность — это поездки с концертами, агитпрограммами по краю, на ударные комсомольские стройки страны. Наши студенты успешно выступили на Всеевропейском фестивале молодежи и студентов в Болгарии.

КрПИ располагается в живописном месте на берегу Енисея в Студенческом городке. Тот, кто учился в нашем институте, в полной мере может оценить красоты сибирской природы. Рядом с учебными корпусами построены благоустроенные общежития, спортивный комплекс. На берегу Красноярского моря имеется спортивно-оздоровительный лагерь. Спортивный клуб «Политехник» объединяет в своих рядах более 8000 студентов, преподавателей и сотрудников, ведет большую спортивную, физкультурно-массовую и оздоровительную работу. Восемь спортивных залов, хоккейная коробка, лыжная база и бассейн позволяют организовать работу спортивных секций по 21 виду спорта. В институте подготовлены мастера спорта международного класса и мастера спорта СССР. Среди наших выпускников — рекорсмены мира по подводному плаванию, олимпийский чемпион по классической борьбе. Успешно выступают в союзных и международных соревнованиях по радиоспорту студенты, работающие на коллективной радиостанции института. Красноярский политехнический институт в соревнованиях по высшему спортивному мастерству многие годы является победителем среди вузов края, а в последние несколько лет занимает призовые места среди вузов РСФСР.

Двери нашего института открыты для всех, кто стремится к знаниям, к овладению современными инженерными специальностями. Приглашаем вас поступать в Красноярский политехнический институт. ЖЕЛАЕМ УСПЕХОВ!

А. СТАВЕР,
ректор КрПИ.
С. ПОДЛЕСНЫЙ,
проректор по учебной работе.



Министр высшего и среднего специального образования СССР Г. А. Ягодин во время визита в КрПИ. Слева — ректор института А. М. Ставер.

◆ ВСЕ РАБОТЫ ХОРОШИ — ВЫБИРАЙ НА ВКУС! ◆

Электромеханический факультет

Специальность 0303 — «ЭЛЕКТРОСНАБЖЕНИЕ ПРОМЫШЛЕННЫХ ПРЕДПРИЯТИЙ, ГОРОДОВ И СЕЛЬСКОГО ХОЗЯЙСТВА».

Квалификация: инженер-электрик.

Профиль работы: специалист, получившего образование по специальности 0303, ждет увлекательная и интересная работа, связанная с производством электрической энергии, транспортированием ее на любые расстояния, распределением по потребителям, преобразованием и использованием в электроустановках.

Основные места работы: промышленные предприятия, сельское хозяйство, научно-исследовательские институты, коммунальное хозяйство.

Возможные должности специалистов: инженер-электрик, мастер, начальник электроцеха, главный энергетик предприятия и т. д.

Специальность 0628 — «ЭЛЕКТРОПРИВОД И АВТОМАТИЗАЦИЯ ПРОМЫШЛЕННЫХ УСТАНОВОК».

Специализация — «Электропривод и автоматизация промышленных установок»;

«Системы программного управления промышленными установками и робототехническими комплексами».

Квалификация специалиста: инженер-электрик.

Основные места работы: научно-исследовательские институты, промышленные предприятия, проектные институты, конструкторские бюро.

Возможные должности специалиста: инженер, мастер, инженер-конструктор, научный сотрудник.

Специальность — «РОБОТОТЕХНИКА И ТЕХНИЧЕСКАЯ КИБЕРНЕТИКА».

Квалификация специалиста: инженер-электромеханик.

Профиль работы: инженеру предназначены для осуществления инженерных функций по эксплуатации и проектированию промышленных роботов и робототехнических систем, по разработке и исследованию систем управления и робототехническими системами для комплексной автоматизации технологических процессов.

Основные места работы: промышленные предприятия, научно-исследовательские институты, проектные организации различных министерств, расположенные на территории Сибири и Дальнего Востока.

Возможные должности специалиста: инженер, инженер-конструктор, мастер, научный сотрудник.

Специальность 0301 — «ЭЛЕКТРИЧЕСКИЕ СТАНЦИИ».

Квалификация специалиста: инженер-электрик.

Профиль работы: научно-исследовательская, проектная, монтаж и наладка электрооборудования, эксплуатация и ремонт электроустановок электростанций различных типов.

Возможные должности специалиста: научный сотрудник, инженер-проектировщик, мастер, инженер, начальник цеха, дежурный инженер смены, главный инженер, директор электростанции.

Теплоэнергетический факультет

Специальность 0305 — «ТЕПЛОВЫЕ ЭЛЕКТРИЧЕСКИЕ СТАНЦИИ».

Квалификация специалиста — инженер-теплоэнергетик.

Специализация: «Эксплуатация тепловых и атомных электростанций»;

«Монтаж и ремонт оборудования тепловых и атомных электростанций».

Профиль работы: эксплуатационный, монтажно-наладочный, проектно-конструкторский, научно-исследовательский.

Характер работы: производственная и технологическая, управление энергоблоками в качестве операторов, проектно-конструкторская и научно-исследовательская деятельность в области строительства и эксплуатации тепловых и атомных электростанций.

Основные места работы: тепловые и атомные электростанции, проектные и научно-исследовательские организации, монтажно-наладочные предприятия.

Возможные должности специалиста: мастер, оператор энергоблока, начальник смены и цеха, энергетик промышленного предприятия, научный сотрудник.

Специальность 0308 — «ПРОМЫШЛЕННАЯ ТЕПЛОЭНЕРГЕТИКА».

Квалификация специалиста: инженер-промтеплоэнергетик.

Специализация: «Промышленная огнетехника», «Промышленные теплоэнергетические установки и теплоэнергоснабжение», «Теплообменные аппараты и установки», «Теплотехнические исследования промышленных установок», «Использование газа и мазута и защита воздушного бассейна».

Профиль работы: (все инженерные категории) научно-исследовательский, проектирование, монтаж, эксплуатация и организационно-управленческий.

Характер работы: производственно-технологическая, организационно-управленческая, проектная и исследовательская деятельность в области эксплуатации теплоэнергетического оборудования и систем промпредприятий.

Основные места работы: промышленные предприятия (технологические цехи, отделы главного энергетика, технолога), научные, конструкторские и проектные организации.

Возможные первичные должности: инженер-технолог, инженер-конструктор, мастер, научный сотрудник.

КВАЛИФИКАЦИЯ специалиста — инженер-электрик.

Профиль и характер работы: производственная, организационно-управленческая, эксплуатационная, проектно-конструкторская и исследовательская деятельность в области проектирования, создания, наладки и эксплуатации средств и систем автоматизации, автоматизированных систем управления технологическими процессами, робототехники и эксплуатации вычислительной техники.

Факультет автоматизации и вычислительной техники

Основные места работы: промышленные предприятия, научные, конструкторские и проектные организации различных министерств, расположенные на территории Сибири и Дальнего Востока.

Возможные должности специалиста: инженер, старший инженер, заведующий сектором лаборатории, заведующий лабораторией, заведующий отделом автоматизации.

Специальность 0608 — «ЭЛЕКТРОННЫЕ ВЫЧИСЛИТЕЛЬНЫЕ МАШИНЫ».

Квалификация специалиста — инженер-системотехник.

Профиль работы: конструирование, производство и обслуживание ЭВМ, микропроцессорных систем управления, систем автоматизированного проектирования, автоматизированных систем научных исследований.

Характер работы: проектирование, наладка и ремонт ЭВМ, контроллеров, микропроцессорных устройств.

Основные места работы: центры технического обслуживания ЕС и СМ ЭВМ, ИВЦ, КБ промышленных предприятий, АН СССР.

Возможные должности специалиста: инженер-электроник, младший научный сотрудник, системный программист, старший инженер, начальник лаборатории, начальник машины.

Специальность 0302 — «ЭЛЕКТРИЧЕСКИЕ СИСТЕМЫ».

Квалификация специалиста: инженер-электрик.

Профиль работы: строительство, эксплуатация, ремонт и наладка электрических систем и сетей; научно-исследовательские и проектные работы.

Характер работы: производственный, конструкторский, научно-исследовательский или административный.

Основные места работы: предприятия электрических систем и сетей, электростанции, строительные и пусконаладочные предприятия, научно-исследовательские и проектные институты.

Возможные должности специалиста: мастер, старший мастер, младший научный сотрудник, научный сотрудник, прораб, инженер, старший инженер.

Машиностроительный факультет

Специальность 0510 — «ПОДЪЕМНО-ТРАНСПОРТНЫЕ МАШИНЫ И ОБОРУДОВАНИЕ» (со специализацией «Механика роботов»).

Квалификация специалиста — инженер-механик.

Профиль работы — конструкторский, эксплуатационный.

Характер работы: проектирование и эксплуатация подъемно-транспортных машин, роторных комплексов, промышленных роботов в условиях гибкого автоматизированного производства.

Основные места работы: машиностроительные предприятия, проектно-конструкторские и научно-исследовательские институты, специализированные конструкторско-технологические предприятия, морские порты, открытые и закрытые горные разработки, строительство метрополитенов.

Возможные должности: на машиностроительных предприятиях — мастер, начальник смены, начальник цеха, главный инженер, директор завода; в проектно-конструкторских бюро — инженер-конструктор, ведущий конструктор, начальник бюро; в научно-исследовательских институтах: инженер-исследователь, научный сотрудник; в других организациях — механик, главный механик.

Специальность 0511 — «СТРОИТЕЛЬНЫЕ И ДОРОЖНЫЕ МАШИНЫ И ОБОРУДОВАНИЕ».

Квалификация специалиста: инженер-механик.

Профиль работы: технологический, конструкторский, эксплуатационный.

Характер работы: разработка и создание конструкций строительно-дорожных машин в условиях роботизированного производства с применением САПР, ремонт и эксплуатация машин.

Основные места работы: научно-исследовательские и проектно-конструкторские институты, машиностроительные заводы, управления механизации, дорожно-эксплуатационные управления, ремонтные заводы.

Возможные должности специалиста: в цехах на заводе — мастер, начальник смены, начальник цеха; в научно-исследовательских и проектно-конструкторских организациях — инженер-конструктор, инженер-исследователь, научный сотрудник.

Радиотехнический факультет

Специальность — «РАДИОТЕХНИКА».

Квалификация специалиста — радиоинженер.

Характер работы: выпускники подготовлены для производственной, организационно-управленческой, проектно-конструкторской и исследовательской деятельности в области создания, производства и эксплуатации радиотехнических устройств и систем различного назначения.

Основные места работы: промышленные предприятия.

тия, проектно-конструкторские, эксплуатационные и монтажно-наладочные организации.

Возможные должности специалиста: инженер-исследователь, инженер-конструктор, мастер, мл. научный сотрудник, ведущий инженер, ст. научный сотрудник, начальник сектора, начальник отдела и др.

Специальность 0705 — «КОНСТРУИРОВАНИЕ И ПРОИЗВОДСТВО РАДИОАППАРАТУРЫ».

Специализация: «Технология электронной аппаратуры» и «Конструирование радиоаппаратуры».

Квалификация специалиста — инженер-конструктор-технолог радиоаппаратуры.

Характер работы: разработка конструкций отдельных деталей, узлов, блоков радиоаппаратуры в целом, разработка и выбор технологии изготовления отдельных деталей, узлов, блоков и радиоаппаратуры в целом.

Основные места работы: заводы по производству деталей и элементов радиоаппаратуры, проектные и научно-исследовательские институты и конструкторские бюро радио-технического профиля.

Возможные должности специалиста: инженер-конструктор, инженер-технолог, мастер цеха, младший научный сотрудник.

Автотранспортный факультет

Специальность 1609 — «АВТОМОБИЛИ И АВТОМОБИЛЬНОЕ ХОЗЯЙСТВО».

Специализация — «Техническая эксплуатация автомобилей», «Технология автостроения и ремонта автомобилей».

Квалификация специалиста: инженер-механик автомобильного транспорта.

Характер работы: производственно-технический, проектный, исследовательский, технологический.

Основные места работы: автотранспортные и промышленные предприятия, научные, конструкторские и проектные организации.

Возможные должности специалиста: механик, старший механик, мастер, старший мастер, начальники технических отделов, начальники мастерских, главный инженер, директор автотранспортного предприятия, директор авторемонтного завода.

Специальность 1617 — «ЭКСПЛУАТАЦИЯ АВТОМОБИЛЬНОГО ТРАНСПОРТА».

Квалификация специалиста: инженер по эксплуатации автомобильного транспорта.

Характер работы: организационно-управленческий, производственно-технический, проектный, исследовательский.

Основные места работы: автотранспортные и промышленные предприятия, научные, конструкторские и проектные организации.

Возможные должности специалиста: старший диспетчер, зам. начальника или начальник центральной диспетчерской службы, начальник колонны, инженер или старший инженер по эксплуатации, руководители групп в проектно-технологическом бюро автомобильного транспорта, зам. начальника или начальник по эксплуатации, директор автотранспортного предприятия.

Механико-технологический факультет

Специальность 0501 — «ТЕХНОЛОГИЯ МАШИНОСТРОЕНИЯ, МЕТАЛЛОРЕЖУЩИЕ СТАНКИ И ИНСТРУМЕНТЫ».

Специализация: «Технология роботизированного производства».

Квалификация специалиста: инженер-механик. **Профиль работы:** технологический, конструкторский, эксплуатационный.

Характер работы: разработка технологических процессов обработки деталей резанием и сборки машин в условиях единичного, серийного и массового производства; проектирование и эксплуатация металлорежущих станков, станков с числовым программным управлением в условиях роботизированного производства станочных модулей и систем, автоматических линий машиностроительных цехов и заводов; проектирование и изготовление режущего и измерительного инструмента.

Основные места работы: машиностроительные, ремонтные и металлообрабатывающие предприятия, проектно-конструкторские институты, научно-исследовательские и специализированные конструкторско-технологические бюро и институты всех отраслей машиностроения.

Возможные должности специалиста: в механосборочных цехах — мастер, технолог, начальник техбюро, инженер по оборудованию; в отделах технического контроля — контрольный мастер, инспектор по качеству; в проектных и специализированных организациях — инженер-конструктор, инженер-технолог, инженер-исследователь, научный сотрудник.

Специальность 0503 — «МАШИНЫ И ТЕХНОЛОГИЯ ОБРАБОТКИ МЕТАЛЛОВ ДАВЛЕНИЕМ».

Специализация: «Обработка металлов давлением», «Роботизированные системы для обработки металлов», «Порошковая металлургия, композиционные материалы и защитные покрытия» (по индивидуальному плану).

Квалификация специалиста: инженер-механик.

Характер работы: разработка прогрессивных технологических процессов и оснастки с применением систем автоматизированного проектирования, механизация и автоматизация кузнечно-прессового производства, внедрение прессов с ЧПУ, роботов, роботизированных систем, разработка и внедрение новых материалов и технологических процессов машиностроительного комплекса.

Специальность 0504 — «ОБОРУДОВАНИЕ И ТЕХНОЛОГИЯ СВАРОЧНОГО ПРОИЗВОДСТВА».

Специализация: «Производство сварных конструкций».

Квалификация специалиста: инженер-механик.

Профиль работы: технологический, конструкторский, эксплуатационный.

Характер работы: разработка технологических процессов сварки деталей и конструкций в условиях опытного, единичного, серийного и массового производства.

Основные места работы: машиностроительные предприятия, радиоэлектронной промышленности, проектно-конструкторские институты, научно-исследовательские и специализированные конструкторско-технологические бюро и отделы.

Специальность 0502 — «МАШИНЫ И ТЕХНОЛОГИЯ ЛИТЕЙНОГО ПРОИЗВОДСТВА».

Квалификация специалиста: инженер-механик.

Профиль работы: технологический, конструкторский, эксплуатационный.

Характер работы: разработка технологических процессов изготовления отливок в условиях единичного, серийного и массового производства; проектирование и эксплуатация автоматических литейных линий в условиях роботизированного производства и литейных цехов с применением САПР.

Подготовительные курсы

Для помощи абитуриентам в подготовке к вступительным экзаменам при институте ежегодно работают платные подготовительные курсы со сроками обучения:

первый поток — восемь месяцев (с 1 ноября по 30 июня),

второй поток — шесть месяцев (с 3 января по 3 июля),

третий поток — четыре месяца (с 1 марта по 30 июля),

четвертый поток — три месяца (с 1 апреля по 30 июня),

пятый поток — один месяц (с 1 по 30 июля),

шестой поток — один месяц (с 1 по 20 августа).

Для лиц, живущих за пределами Красноярска, ежегодно организуются заочные подготовительные курсы, на которые принимаются все граждане, имеющие среднее образование, и учащиеся выпускных классов.

Зачисленным на эти курсы институт высылает методические указания и контрольные задания по физике и математике. Выполнен-

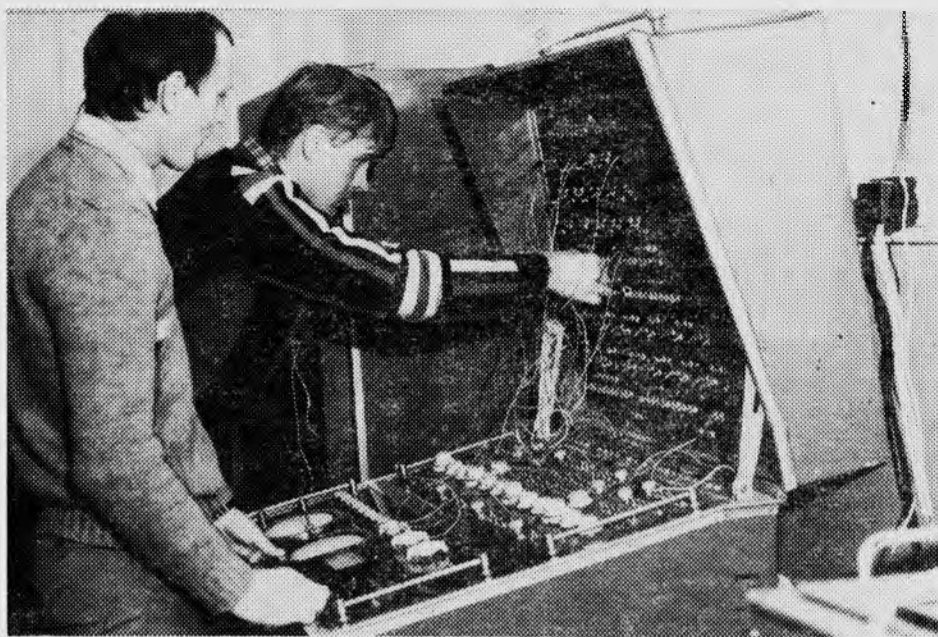
ные контрольные работы слушатели высылают в вуз на проверку.

Непосредственно перед вступительными экзаменами с 1 по 30 июля организуются подготовительные курсы, помогающие закрепить свои знания. Слушатели курсов заранее знакомятся с требованиями института на вступительных экзаменах, с условиями и правилами приема в вуз, с квалификационными характеристиками по специальностям.

Для поступления на подготовительные курсы необходимо подать заявление на имя ректора института.

Плату за обучение на курсах следует переводить на счет № 14115 Октябрьского отделения Госбанка г. Красноярск. Заявление и квитанцию о почтовом переводе направлять по адресу: г. Красноярск, 74, ул. Киренского, 26, главный корпус КрПИ, подготовительные курсы, комната 4-36, телефон 25-77-69. Иногородние на период занятий в июле обеспечиваются общежитием.

Н. ЛУКЬЯНОВА.



Исследование перенапряжений высоковольтных устройств на ЭМФ.

В ВУЗ—ПО НОВЫМ ПРАВИЛАМ

В институт принимают лица, имеющие среднее образование. Заявление о приеме подается на имя ректора по установленной форме. К заявлению прилагаются: 1) документ о среднем образовании в подлиннике, 2) характеристика (рекомендация) с последнего места работы, выдаваемая партийными, комсомольскими профсоюзными и другими общественными организациями, руководителями организаций, предприятий Лица, не имеющие годичного стажа практической работы, представляют характеристику, выданную руководителями и общественными организациями школ и других учебных заведений, в которых они обучались. Характеристика должна быть заверена круглой гербовой печатью или печатью предприятия. Представление характеристики уволенными в запас военнослужащими обязательно, 3) выписка из трудовой книжки, заверенная начальником (инспектором) отдела кадров, 4) медицинская справка по форме № 086-У, 5) 6 фотографий для документов размером 3×4 см, паспорт и документ об отношении к воинской обязанности (предъявляются лично).

Окончившие средние специальные учебные заведения и средние профессиональные училища принимаются на обучение с отрывом от производства при наличии трех- и двухлетнего стажа работы после их окончания. Указанный стаж не требуется от окончивших с отличием средние специальные учебные заведения, средние профессионально-технические училища, включенные в число кандидатов для поступления в высшие учебные заведения, от рекомендованных педагогическими советами ССУЗ и СПТУ для поступления на дневную форму обучения, а также выпускников этих учебных заведений, направленных на условиях, предусмотренных постановлением Совета Министров СССР от 18 сентября 1959 г. № 1099.

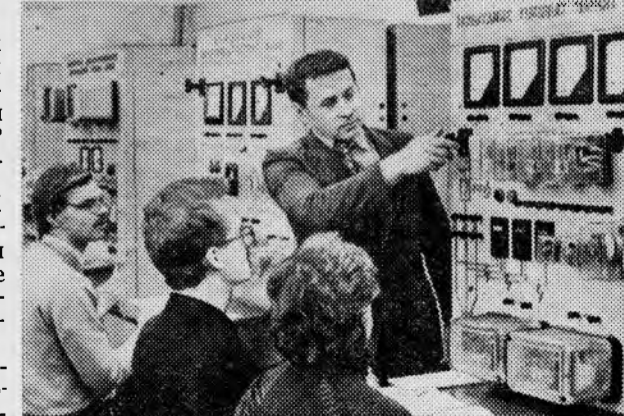
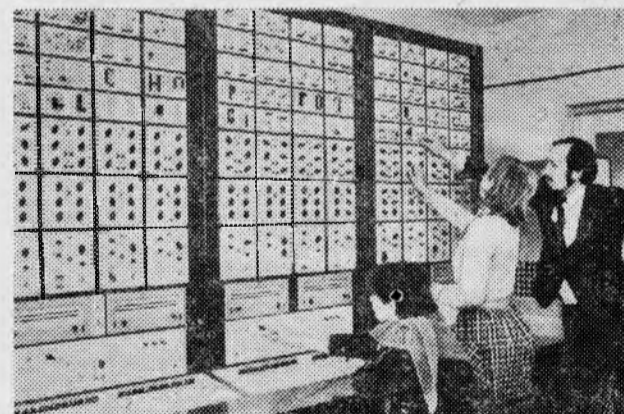
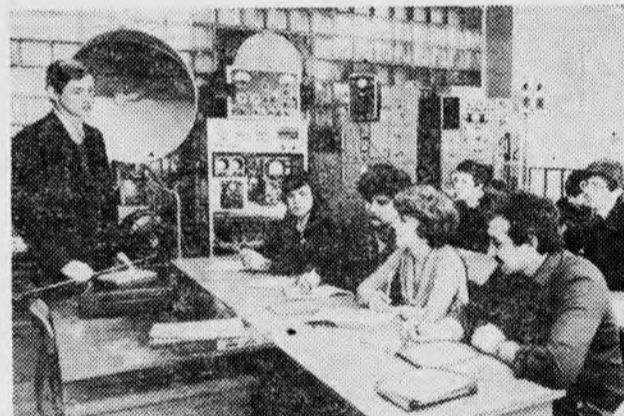
Поступающие в КрПИ сдают вступительные экзамены по следующим дисциплинам: математике (письменно), физике (устно); русскому языку и литературе (сочинение).

Награжденные по окончании средней школы золотой (серебряной) медалью, окончившие среднее специальное учебное заведение и среднее профессионально-техническое училище с дипломом с

отличием сдают один экзамен — математику (письменно). При получении оценки «пять» они освобождаются от остальных экзаменов, а при получении оценки «четыре» или «три» сдают остальные экзамены. На остродефицитные специальности Лица, допущенным к вступительным экзаменам, предоставляется дополнительный отпуск 15 календарных дней (не считая времени на проезд в вуз и обратно) без сохранения заработной платы.

Зачисленные в институт (кроме лиц, освобожденных от вступительных экзаменов и их дальнейшей сдачи, а также зачисляемых вне конкурса) производится по конкурсу на основе набранных баллов на вступительных экзаменах.

А. ТОЛСТИХИН, ответственный секретарь приемной комиссии.



Студенты РТФ, ФАВТ и ЭМФ выполняют лабораторные работы под руководством доцентов Ю. Д. Черникова, Ю. А. Ершова и А. Э. Боброва.

В НАУЧНОМ ПОИСКЕ

История институтского СКБ начинается с 1979 года, когда на базе лаборатории «Геофизическое приборостроение» при кафедре «Радиотехника» было организовано студенческое конструкторское бюро «Союз». В его работе принимали участие немногие более пятидесяти студентов. Тем не менее «Союз» сразу обратил на себя внимание высоким качеством выполняемых научных разработок, участием студентов в изобретательской и рационализаторской деятельности. Студенческий совет СКБ организовал интересную жизнь коллектива.

С 1981 г. СКБ «Союз» — структурное подразделение института. Сейчас в состав институтского СКБ входит 9 отделов, в которых работает около 460 человек. Самый крупный факультетский отдел — радиотехнический. При кафедре радиосистем работает СКБ «Диоген», на кафедре КиПР — отдел «Экситон», организованы отделы на кафедрах РТ и РТУ СВЧ. Основу контингента студентов головного отдела «Союз» составляют студенты радиотехники.

Тематика работ самая разнообразная. Это создание комплекса аппаратуры для виброиспытаний механических конструкций, фазоизмерительная техника, решение проблем повышения помехоустойчивости аппаратуры связи, микроэлектроника СВЧ-диапазона и создание техники для контроля параметров полупроводников. Столь разнообразная тематика работ позволяет студентам радиотехнического факультета более четко определиться с профилем их специализации и значительно повысить уровень своей подготовки как специалистов.

Прочные позиции среди факультетских отделов занимает ФАВТ. Здесь работают: специализированный отдел кафедры ВТ, отдел СКБ кафедры ТОЭ и АИТ. Широкое

привлечение средств вычислительной техники на факультете позволяет студентам в СКБ надежно освоить передовую технику, приобщиться к широкому кругу задач, решаемых при ее помощи. Ведь в СКБ занимаются схемой и системотехникой, программированием и математическим обеспечением вычислительной техники. СКБ кафедры ТОЭ на протяжении нескольких лет ведет хозяйственную работу с Красноярским металлургическим заводом. Разработки этого отдела дали сотни тысяч рублей экономического эффекта.

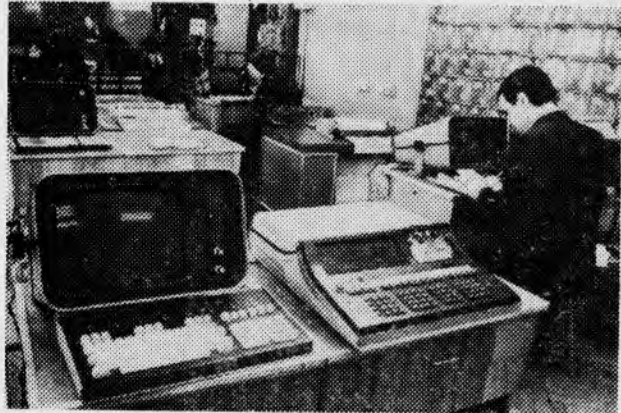
Отдел СКБ автотранспортного факультета «Тонар» ведет работы по созданию транспортных средств спортивного и общего назначения. Разработанные в этом отделе сани для скоростного спуска с гор демонстративно выкатывались на ВДНХ.

СКБ механико-технологического факультета включает в свой состав ряд групп, которые работают по основному профилю кафедр. И хотя этот отдел один из самых молодых в институтском СКБ, уровень его работы обнадеживает.

Студенческому совету СКБ можно было бы взять на себя пропаганду достижений отделов СКБ, вернуть работу по привлечению студентов в отделе. Тем более, что опыт такой работы имеется. Стоит вспомнить вечера отдыха, которые организовывал студенческий совет «Союза» в начале восьмидесятых годов, туристические походы. Ведь СКБ — это не только научно-производственный коллектив, но и молодежное объединение со своими проблемами досуга, учебы, быта.

В. ПЕНЬКОВ,
начальник СКБ института.

На снимке: дипломники РТФ за разработкой обучающей программы для ЭВМ.



Радость творчества

Народный СТЭМ «Констрасты» отметил свой 10-летний юбилей. Поздравить народный коллектив пришли собраты по искусству, вечер получился на славу. Почетными гостями стали «старые» стэмовцы. Все они — и Олег Михин, и Александр Антонов, и Александр Ларионов, Сергей Сизов, Андрей Машкович, Людмила Черкасова, Елена Букреева, Григорий Пономарев и другие — остались довольны тем, что основные направления СТЭМа живы и развиваются, что так же самоотверженно — сколько надо — работают над ролями, готовясь к вечерам и концертам.

В институте много интересных коллективов, как общеинститутских, так и факультетских. Из года в год самые теплые отзывы привозит агитбригада из концертной поездки по Енисею на агиттеплоходе «Коммунист». Дважды основной агитбригадой был ВИА «Визит», которым руководит Михаил Калинин.

Много и плодотворно работает хореографический ансамбль института, к каждому празднику девушки готовят новый танец, выступают всегда ярко и с настроением.

Всегда поражают новизной и «попаданием в точку» выступления СТЭМа автотранспортного факультета. Как современно прозвучал их «Вечерний звон» на смотре художественной самодеятельности!

Ансамбль радиотехнического факультета набирает силу и уже показал себя на институтском конкурсе политической песни и на городском, где солист ансамбля получил специальный приз.

Интересные литературно-музыкальные композиции готовят к смотрам студенты ФАВТа, Яркими концертами радуют само-

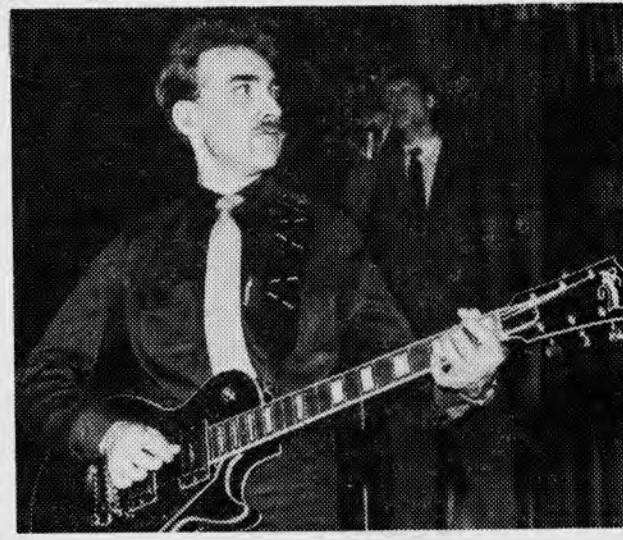


деятельные артисты ЭМФ, проблемные темы поднимают участники агиттеатра ТЭФ. Это лишь малая часть той работы, что ведется по организации самодеятельного творчества.

А выставки поделок, а дискотеки, а вечера отды-

ха... Везде можно найти применение своим способностям, если захотеть! Приходите в студклуб! Будем работать и отдыхать вместе!

Л. АБРАМОВА,
художественный руководитель.



Приглашает спортивный клуб

СПОРТИВНЫЙ клуб «Политехник» объединяет в своих рядах более 7000 студентов, преподавателей и сотрудников института, ведет большую спортивную, физкультурно-массовую и оздоровительную работу. Восемь спортивных залов, хоккейная коробка, лыжная база, стадион, бассейн, освещенная лыжная трасса, игровые площадки и городки здоровья позволяют организовать работу 30 спортивных секций и оздоровительных групп по 24 видам спорта. Свои услуги предлагают бесплатные пункты проката лыжного, конькобежного и туристического инвентаря, клубы любителей бега, закаливания, туризма, ритмической гимнастики и подводного плавания.

На каждом факультете работают спортсоветы, методическую и организационную помощь, которым оказывает зам. декана факультета по физическому воспитанию.

В институте прово-

дятся спартакиады среди факультетов и среди студенческих общежитий. Финальным стартам спартакиад предшествуют соревнования среди учебных групп, курсов, среди этажей в студенческих общежитиях. В первенстве института по мини-футболу в 1986—87 учебном году приняли участие 110 учебных групп.

Учебные занятия по физическому воспитанию, которые проводятся на 4 курсах, и работу спортивных секций ведут 40 квалифицированных преподавателей.

Успешно выступают в соревнованиях различного ранга сборные команды института и студенты-спортсмены.

Мы гордимся именами выпускников — рекордсменами мира по подводному плаванию Владимиром Куцем и Татьяной Гончаровой, заслуженным мастером спорта СССР, обладателем всех высших наград мира, олимпийским чемпионом по клас-

сической борьбе Алексеем Шумаковым, мастером спорта СССР международного класса, неоднократным победителем международных соревнований по легкой атлетике Виктором Грузенкиным, мастером спорта СССР, бронзовым призером Всемирных студенческих игр по фигурному катанию Олегом Горшковым, мастером спорта СССР, двукратным призером чемпионата СССР по скалолазанию Ириной Бакалейниковой, мастером спорта СССР, чемпионом СССР по биатлону в составе сборной команды Центрального совета ДСО «Буревестник» Сергеем Квашинным.

В настоящее время успешно выступают в соревнованиях мастер спорта СССР, двукратный чемпион СССР по альпинизму Владимир Лебедев, мастер спорта СССР по легкой атлетике, неоднократный победитель международных соревнований

Дмитрий Постнов, мастер спорта СССР по конькобежному спорту Светлана Федоткина, мастер спорта СССР по спортивному ориентированию, бронзовый призер Кубка СССР Татьяна Трифоненкова и другие. Сборная команда института по регби — чемпион СССР. Команда баскетболистов представляет Красноярский край в чемпионате РСФСР среди команд класса «А».

КрПИ в соревновании по высшему спортивному мастерству 24 года подряд является победителем среди вузов Красноярского края и в течение 10 лет призером среди вузов РСФСР.

А. МУЛЛЕР,
председатель спортклуба.

На снимке: массовые старты во время традиционного легкоатлетического кросса, посвященного Дню рождения В. И. Ленина.

Фотооформление номера
Л. Шостак и В. Голубцова.

За редактора,
Ю. В. ВИДИН.

